



Akcja edukacyjna
data: 15.10.2014

Miejscowość : Gdańsk, SP nr 58
Michalina Bielawska, Fundacja ARMAAG

NIEBIESKI ATMOLUDEK

czyste powietrze dla każdego



NIEBIESKI ATMOLUDEK
czyste powietrze dla każdego



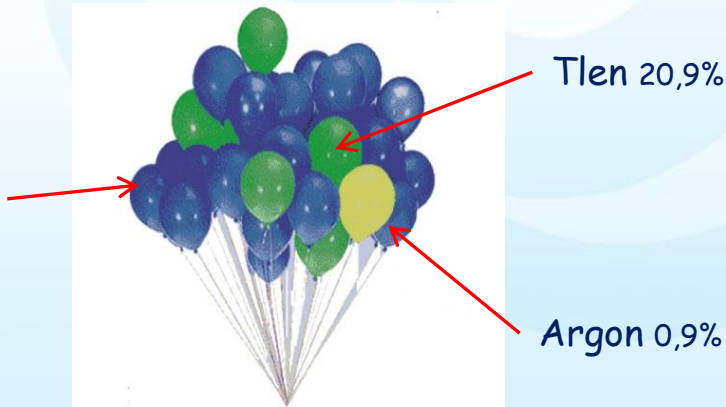
WOJEWÓDZKI FUNDUSZ
OCHRONY ŚRODOWISKA
I GOSPODARKI WODNEJ
W GDAŃSKU

Powietrze atmosferyczne

Powietrze jest wszędzie dookoła nas. Podobnie jak woda i światło, jest niezbędne do życia nie tylko ludziom, ale także roślinom i zwierzętom. Dzięki czystemu powietrzu mamy tlen do oddychania i dobre samopoczucie. Powietrze to mieszanina gazów, która stanowi atmosferę ziemską. W skład powietrza wchodzi tlen, azot i dwutlenek węgla.



Azot
78,1%



Takim powietrzem człowiek może swobodnie oddychać i wykonywać wszystkie czynności związane z wysiłkiem bez skutków ubocznych dla organizmu.



NIEBIESKI ATMOLUDEK
czyste powietrze dla każdego



WOJEWÓDZKI FUNDUSZ
OCHRONY ŚRODOWISKA
I GOSPODARKI WODNEJ
W GDAŃSKU

Źródła zanieczyszczeń powietrza

Jakie są źródła poszczególnych zanieczyszczeń ?

Wyróżniamy dwie podstawowe grupy zanieczyszczeń:
1) naturalne i 2) antropogeniczne (związane z działalnością człowieka)



NIEBIESKI ATMOLUDEK
czyste powietrze dla każdego



WOJEWÓDZKI FUNDUSZ
OCHRONY ŚRODOWISKA
I GOSPODARKI WODNEJ
W GDAŃSKU

Źródła zanieczyszczeń powietrza



Wybuchy wulkanów



Požary lasów, sawann, stepów



Gleby i skały ulegające erozji



Bagna



Tereny zielone, z których pochodzą pyłki roślinne



Burze piaskowe



NIEBIESKI ATMOLUDEK
czyste powietrze dla każdego



WOJEWÓDZKI FUNDUSZ
OCHRONY ŚRODOWISKA
I GOSPODARKI WODNEJ
W GDAŃSKU

Źródła zanieczyszczeń powietrza



Domowe paleniska



Palenie śmieci



Emisja niezorganizowana
(małe zakłady)

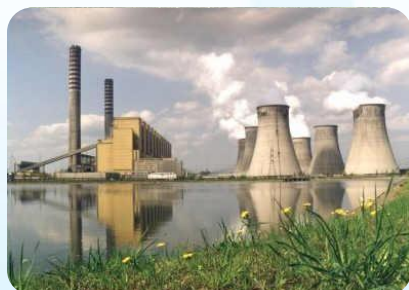


Rolnictwo

Antropogeniczne
(powstałe w wyniku
działalności człowieka)



Transport



Przemysł



NIEBIESKI ATMOLUDEK
czyste powietrze dla każdego



WOJEWÓDZKI FUNDUSZ
OCHRONY ŚRODOWISKA
I GOSPODARKI WODNEJ
W GDAŃSKU

SPALANIE W DOMOWYCH PALENISKACH

Wielu z nas ma w domu piec lub kominek. Są to paleniska domowe, w których powinny być spalane jedynie paliwa do tego przystosowane: węgiel dobrej jakości czy suche drewno.

Niestety wiele osób pali w kominkach **ODPADY DOMOWE** powodując ogromny wzrost zanieczyszczeń powietrza.
Palenie śmieci szkodzi Twojemu zdrowiu i zdrowiu Twoich najbliższych, zanieczyszcza środowisko, w którym mieszkasz !!!

SPALANIE ODPADÓW POWODUJE:

- poważne problemy zdrowotne, w tym nowotwory;
- korozję pieców, zapalenie przewodu kominowego, a nawet pożar;
- smog;
- kwaśne deszcze;
- dziurę ozonową;
- efekt cieplarniany;
- zmiany klimatyczne: susze, powodzie, huragany.



NIEBIESKI ATMOLUDEK
czyste powietrze dla każdego



WOJEWÓDZKI FUNDUSZ
OCHRONY ŚRODOWISKA
I GOSPODARKI WODNEJ
W GDAŃSKU

Niska emisja

W paleniskach domowych **NIE WOLNO** spalać:

- plastików, butelek plastikowych;
- tworzyw sztucznych, folii;
- opakowań po produktach spożywczych, nawozach, chemikaliach;
- drukowanego, kolorowego papieru;
- naczyń jednorazowych;
- zużytych ubrań, butów;
- resztek leków, kosmetyków, chemii domowej;
- mebli i płyt meblowych;
- materiałów budowlanych, resztek farb i rozpuszczalników;
- dętek, opon, gum;
- przewodów i kabli;
- baterii, żarówek;
- styropianu, gąbek;
- sprzętu gospodarstwa domowego;
- liści.



NIEBIESKI ATMOLUDEK
czyste powietrze dla każdego



WOJEWÓDZKI FUNDUSZ
OCHRONY ŚRODOWISKA
I GOSPODARKI WODNEJ
W GDAŃSKU

Dymy

Dymy wydostające się z kominów domów mogą wyglądać bardzo różnie. W zależności od tego co spalane jest w piecach domowych, dymy przybierają różne zabarwienie.



Biały dym jest bezpieczny - powstaje w wyniku spalania drewna, gazu, oleju i węgla dobrej jakości.



Czarny dym - powstaje w wyniku spalania paliw stałych złej jakości lub wilgotnego drewna. Powoduje dużą zawartość pyłów i sadzy w powietrzu.



Ciemno szary dym - powstaje w wyniku spalania paliw stałych, takich jak węgiel.



Dym o niejednolitej barwie, bladopomarańczowy/bury - powstaje w wyniku spalania odpadów różnego pochodzenia, to znak, że do pieca wrzucane są plastiki, puszki, obierki, stare ubrania. Palimy wszystko, co popadnie - stare opony, zużyte pampersy i zwykłe śmieci. Jest bardzo niebezpieczny dla naszego zdrowia

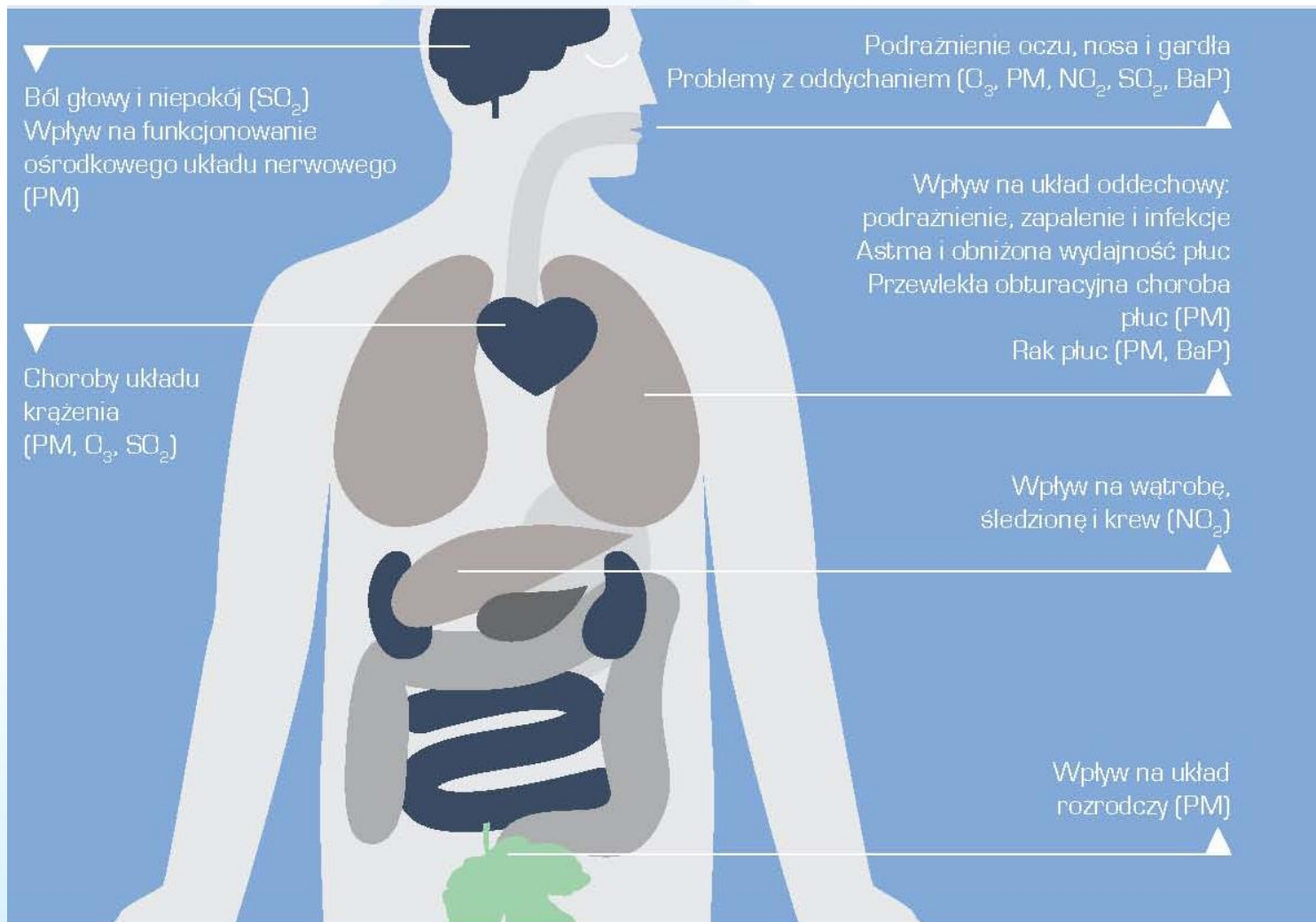


NIEBIESKI ATMOLUDEK
czyste powietrze dla każdego



WOJEWÓDZKI FUNDUSZ
OCHRONY ŚRODOWISKA
I GOSPODARKI WODNEJ
W GDAŃSKU

Skutki zanieczyszczeń powietrza - wpływ na zdrowie



NIEBIESKI ATMOLUDEK
czyste powietrze dla każdego



WOJEWÓDZKI FUNDUSZ
OCHRONY ŚRODOWISKA
I GOSPODARKI WODNEJ
W GDAŃSKU

Ochrona powietrza - zmieniamy nawyki!

A co Ty możesz zrobić dla czystego powietrza ?

Wszyscy mamy wpływ na środowisko, w którym żyjemy. Dokonując właściwych wyborów w naszych codziennych działaniach możemy przyczynić się do zmniejszenia emisji gazów cieplarnianych do atmosfery, a tym samym ograniczyć niebezpieczne zmiany klimatu.

Oszczędzaj energię!

- **Wyłączaj światło**, kiedy go nie potrzebujesz;
- **Nie zostawiaj ładowarki do telefonu komórkowego w gniazdku** po skończeniu ładowania - ładowarka nadal zużywa prąd, nawet jeżeli telefon nie jest podłączony!
- **Nie pozostawiaj telewizora, komputera i innego sprzętu elektrycznego w trybie czuwania** (stand-by) - w takim trybie światelko pozostaje włączone. W trybie czuwania telewizor zużywa średnio 45% energii.



NIEBIESKI ATMOLUDEK
czyste powietrze dla każdego



WOJEWÓDZKI FUNDUSZ
OCHRONY ŚRODOWISKA
I GOSPODARKI WODNEJ
W GDAŃSKU

Ochrona powietrza - zmieniamy nawyki!

- **Używaj zmywarki.** Do ręcznego mycia naczyń pod bieżącą wodą przez 10 minut potrzeba 50 litrów wody. Zmywarki zużywają każdorazowo od 12 do 30 litrów wody. Są najbardziej efektywne gdy zostaną zapełnione do końca.
- **Wkręć energooszczędne żarówki .**
- Jeśli kupujesz lub Twoi rodzice kupują **nowe urządzenie elektryczne**, na przykład lodówkę lub pralkę, sprawdź w ramach wspólnotowego oznakowania efektywności energetycznej, które powinno posiadać każde urządzenie. Znaki te oznaczają, że urządzenie jest bardzo efektywne pod względem zużycia energii



NIEBIESKI ATMOLUDEK
czyste powietrze dla każdego



WOJEWÓDZKI FUNDUSZ
OCHRONY ŚRODOWISKA
I GOSPODARKI WODNEJ
W GDAŃSKU

Ochrona powietrza -zmieniamy nawyki!

Nie marnuj papieru!

- **Zbieraj makulaturę.** Gazety, notatki, stare zeszyty itd. odkładaj na jeden stos, gdy uzbiera się dużo niepotrzebnej makulatury zanieś ją do skupu.
- **Drukuj dwustronnie.**
- Zrezygnuj z toreb papierowych na rzecz toreb ekologicznych, wielorazowych.
- **Sprzedaj lub oddaj niepotrzebne książki.** Podręczniki, które są nadal aktualne, lektury szkolne do których już nie wrócisz, lub stare bajki - sprzedaj, lub oddaj do biblioteki czy do domu dziecka. Tam będą one potrzebne, a instytucje zaoszczędzą pieniądze na kupnie nowych książek wyprodukowanych ze świeżo ściętych drzew! Oszczędność będzie podwójna: pieniędzy i środowiska.
- Jeśli możesz **odkupuj podręczniki** od starszych roczników.



NIEBIESKI ATMOLUDEK
czyste powietrze dla każdego



WOJEWÓDZKI FUNDUSZ
OCHRONY ŚRODOWISKA
I GOSPODARKI WODNEJ
W GDAŃSKU

Ochrona powietrza - zmieniamy nawyki !

Podróżuj mądrze i wspólnie!

- **Korzystaj ze środków transportu publicznego.**

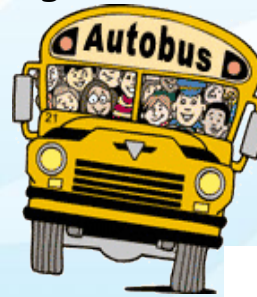
Autobus, przewozi tyle osób ile 70 samochodów w mieście i 30 samochodów poza miastem. Tym sposobem transport zbiorowy (autobusem, tramwajem, pociągiem) jest znacznie mniej szkodliwy dla środowiska niż transport indywidualny.

- **Krótkie dystanse pokonuj pieszo lub rowerem.**

Obliczono, że w mieście dystans 3 km pokonuje się szybciej piechotą niż samochodem, jeszcze szybciej będzie rowerem, a do tego zdrowiej.

- **Podróżujcie wspólnie.**

Jeżeli macie wspólny cel (dojazd do szkoły, na zajęcia dodatkowe), korzystajcie z jednego auta.



NIEBIESKI ATMOLUDEK
czyste powietrze dla każdego



WOJEWÓDZKI FUNDUSZ
OCHRONY ŚRODOWISKA
I GOSPODARKI WODNEJ
W GDAŃSKU

Ochrona powietrza -zmieniamy nawyki!

Chrońmy nasze środowisko

- **Zasadź drzewo** w szkole, w ogrodzie lub w Twojej okolicy! Pięć drzew w ciągu swojego istnienia wchłania około 1 tony dwutlenku węgla
- **Segreguj odpady**. Selektywna zbiórka odpadów pozwala na powtórne wykorzystanie surowców (recykling) i zmniejszenie tym samym ilość śmieci na wysypisku.



- **Nie pal śmieci!**

Spalanie śmieci w domowych piecach i kotłowniach jest źródłem groźnych dla zdrowia ludzi i środowiska naturalnego zanieczyszczeń. Szczególnie niebezpieczne jest spalanie odpadów z tworzyw sztucznych np. butelek typu PET, worków foliowych, a także opakowań po sokach, mleku, odpadów z gumy, lakierowanego drewna, mebli.



NIEBIESKI ATMOLUDEK
czyste powietrze dla każdego



WOJEWÓDZKI FUNDUSZ
OCHRONY ŚRODOWISKA
I GOSPODARKI WODNEJ
W GDAŃSKU

Monitoring powietrza

Powietrze podlega ciągłemu monitorowaniu. Monitoring dostarcza niezbędnej informacji na temat stanu jakości powietrza, pozwala identyfikować rodzaje zanieczyszczeń, a także miejsce i przyczyny ich powstawania.

Na terenie województwa pomorskiego znajduje się **17 stacji** do automatycznego monitoringu powietrza w tym **9 stacji** na terenie Trójmiasta.

Instytucje wykonujące pomiary zanieczyszczeń powietrza, monitorujące jego stan jakości w województwie pomorskim to:



Fundacja ARMAAG
Fundacja Agencja Regionalnego
Monitoringu Atmosfery
Agglomeracji Gdańskiej

WIOŚ Gdańsk
Wojewódzki Inspektorat
Ochrony Środowiska
w Gdańsku

Informacja o jakości powietrza w województwie pomorskim dostępna jest na stronach: www.armaag.gda.pl/

<http://airpomerania.pl/>



NIEBIESKI ATMOLUDEK
czyste powietrze dla każdego



WOJEWÓDZKI FUNDUSZ
OCHRONY ŚRODOWISKA
I GOSPODARKI WODNEJ
W GDAŃSKU

Atmoludek

Stan jakości powietrza prezentowany jest za pomocą graficznej postaci **ATMOLUDKA**. Atmoludek przybiera różne barwy w zależności od tego, jaki jest stan powietrza w danym momencie.



Bardzo dobry

Kolor niebieski i ciemnoniebieski informują:

jest bardzo dobrze, możesz korzystać ze "świeżego" powietrza bez ograniczeń



Dobry

Kolor zielony informuje:

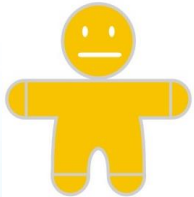
osoby wrażliwe (dzieci, osoby starsze) powinny ograniczyć aktywność ruchową w pobliżu ruchliwych szlaków komunikacyjnych.



Zadowolający

Kolor żółty radzi:

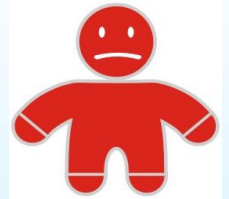
wybieraj na spacer tereny odległe od ulic o dużym natężeniu ruchu i dzielnic mieszkaniowych opalanych węglem.



Dostateczny

Kolor pomarańczowy ostrzega:

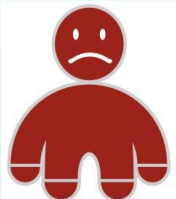
aktywność ruchowa na wolnym powietrzu wskazana tylko dla osób zdrowych, zostaw samochód w domu.



Zły

Kolor czerwony alarmuje:

jeżeli masz kłopoty ze zdrowiem pozostań w domu, w razie dolegliwości skontaktuj się ze swoim lekarzem, zamknij okna. Jeżeli jesteś zdrowy zostaw samochód w domu, skorzystaj z transportu publicznego lub roweru.



Bardzo zły



NIEBIESKI ATMOLUDEK
czyste powietrze dla każdego



WOJEWÓDZKI FUNDUSZ
OCHRONY ŚRODOWISKA
I GOSPODARKI WODNEJ
W GDAŃSKU

Dziękuję za uwagę
więcej informacji o akcji na stronie
<http://www.niebieskiatmoludek.pl/>



NIEBIESKI ATMOLUDEK
czyste powietrze dla każdego



WOJEWÓDZKI FUNDUSZ
OCHRONY ŚRODOWISKA
I GOSPODARKI WODNEJ
W GDAŃSKU